

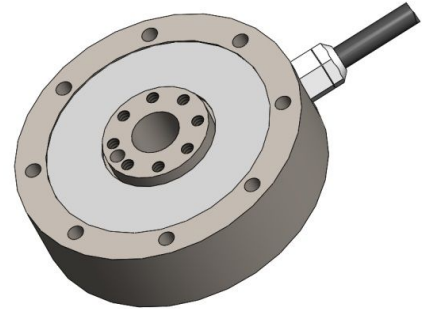
## Tensometryczny czujnik momentu typu CL22T

- Pomiar momentu na niewirujących elementach
- Duża dokładność i niezawodność
- Dwukierunkowy pomiar momentu
- Szeroki zakres temperatur roboczych
- Trzy lata gwarancji, serwis pogwarancyjny
- Zgodny z dyrektywami Unii Europejskiej - znak CE

Użytkowy tensometryczny czujnik momentu typ CL 22T przeznaczony jest do pomiaru momentów statycznych w takich urządzeniach, jak klucze dynamometryczne, hamulce silników spalinowych i reakcji silników.

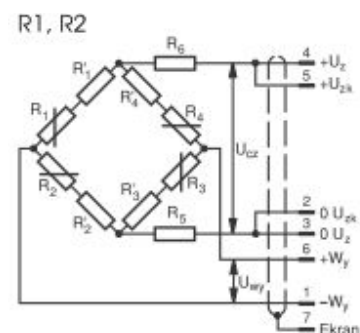
Przetwarzanie mierzonego momentu realizowane jest za pomocą elementu sprężystego w postaci płaskiej tarczy oklejonej tensometrami foliowymi połączonymi w układ pełnego zrównoważonego i skompensowanego mostka.

W połączeniu z układami pomiarowymi produkowanymi przez ZEPWN stanowi precyzyjny i niezawodny tor pomiaru momentu.



### Dane techniczne

Zakres:	[Nm]	5; 10; 20; 50; 100; 200; 500; 1000; 2000; 3000*
Konfiguracja:		R1, R2
Sygnal wyjściowy:	[mV/V]	1 - R1, 2 - R2
Nieliniowość:		≤ 0,3%
Klasa dokładności:		0,5
Napięcie zasilania nominalne:	[V]	10
Rezystancja tensometrów:	[Ω]	350
Rezystancja wejściowa:	[Ω]	700 ± 5
Rezystancja wyjściowa:	[Ω]	730 ± 5
Powrót sygnału wyjściowego do zera po zdjęciu obciążenia nominalnego:	[%]	≤ 0,03
Błąd pełzania dla obciążenia nominalnego:	[%/30 min]	≤ 0,03
Temperatura pracy:	[K]	253÷373
Temperaturowy współczynnik czułości:	[%/10K]	≤ 0,05
Temperaturowy współczynnik sygnału niezrównoważenia:	[%/10K]	≤ 0,05
Temperatura kompensacji:	[K]	273÷363
Maksymalne odkształcenie kątowe:	[°]	≤ 10
Wyprowadzenie:		Z1 - złącze LUMBERG, O1 - dławnica z odciążką
Stopień ochrony:		IP40, IP68
Wymiary:		zgodnie z rysunkiem
Materiał:		stal, aluminium
Długość przewodu:		standardowo 3 m lub według życzenia

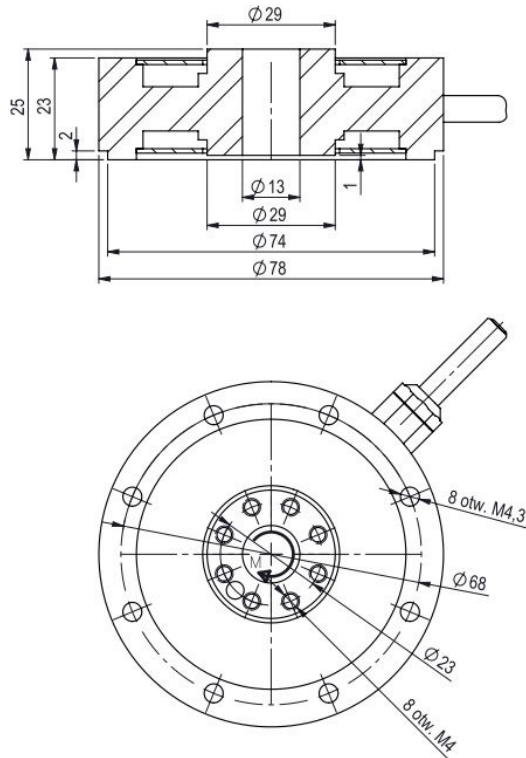


\* możliwy inny zakres wg zamówienia

Oznaczenia i kolorystyka wyprowadzenia przewodów	1 brązowy	-W <sub>y</sub>	4 żółty	+U <sub>z</sub>	7 czarny	Ekran
	2 różowy	0 U <sub>ek</sub>	5 szary	+U <sub>zk</sub>		
	3 biały	0 U <sub>z</sub>	6 zielony	+W <sub>y</sub>		

# Tensometryczny czujnik momentu typu CL22T

Wymiary czujnika CL22T do 50 Nm (wymiary zależą od zakresu pomiarowego i wymagań Klienta)



## Gwarancja jakości

Każdy czujnik poddawany jest szczegółowej zakładowej kontroli technicznej.

Na zamówienie odbiorcy czujnik może być dostarczony z zakładowym świadectwem wzorcowania.

Czujnik objęty jest trzyletnią gwarancją producenta, a po jej upływie serwisem w zakresie napraw i wzorcowań.

## Wykonania

CL22T

10 Nm

0,1

R2

10

Z1

1

Zakres: [Nm] 5; 10; 20; 50; 100; 200; 500; 1000; 2000; 3000; \_\_\_\_\_

Klasa dokładności: 0,5 \_\_\_\_\_

Konfiguracja: R1, R2 \_\_\_\_\_

Napięcie zasilania: 10 V \_\_\_\_\_

Wyprowadzenie: Z1 - złącze LUMBERG DIN 45329; O1 - dławnica z odciążką \_\_\_\_\_

Długość przewodu: standardowa 3 m lub inna wymagana \_\_\_\_\_

Przykład zamawiania: CL 22T - 10 Nm - 0,1 - R2 - 10 - Z1 - 1: czujnik w wykonaniu jak na rysunku, zakres 10 Nm; klasa dokładności 0,1; mostek tensometryczny 350 Ω; czułość 2 mV/V; napięcie zasilania 10 V; wyprowadzenie złącze Lumberga; długość przewodu 1 m.

## Producent i dystrybutor

ZEPWN J. Czerwiński i Wspólnicy – spółka jawna, 05-270 Marki, ul. Kołłątaja 8

tel./fax: (22) 7812169, 7712411, e-mail: [zepwn@zepwn.com.pl](mailto:zepwn@zepwn.com.pl), <http://www.zepwn.com.pl>